

Källsamarbetet – Kildesamarbejdet

- samarbejde om reduktion af kilder til udledning af miljø- og sundhedsskadelige stoffer

Juni 2006

Ulf Nielsen - uln@dhi.dk



Miljøstyrelsen



Interreg-programmet

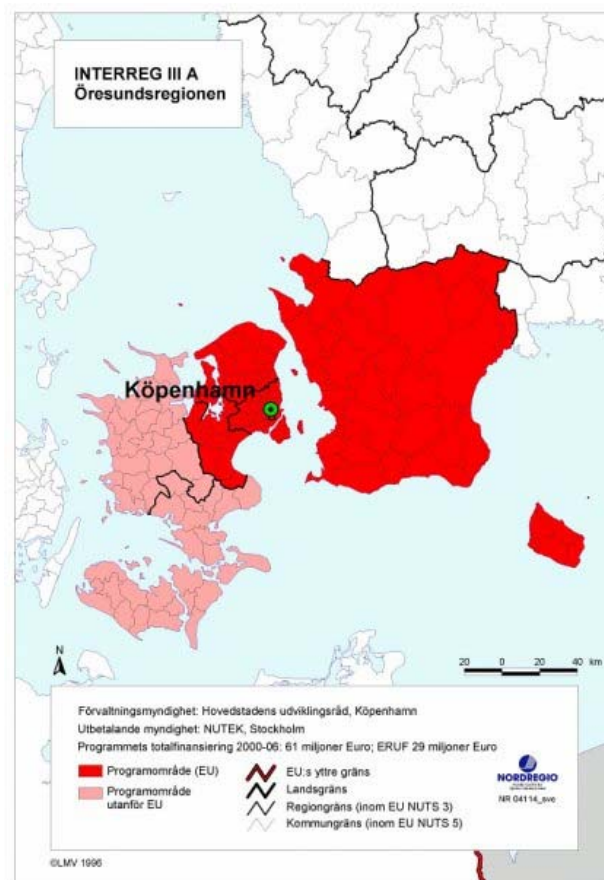
- Del af EU's strukturfonde
- Støtte til samarbejde mellem *offentlige institutioner* på tværs af Øresund
- Øresundsregionen skal udvikles til en af Europas mest integrerede og funktionelle regioner



Miljøstyrelsen



Interreg Øresundsregionen



Miljøstyrelsen



Projektets formål

Dansk/svensk samarbejde om:

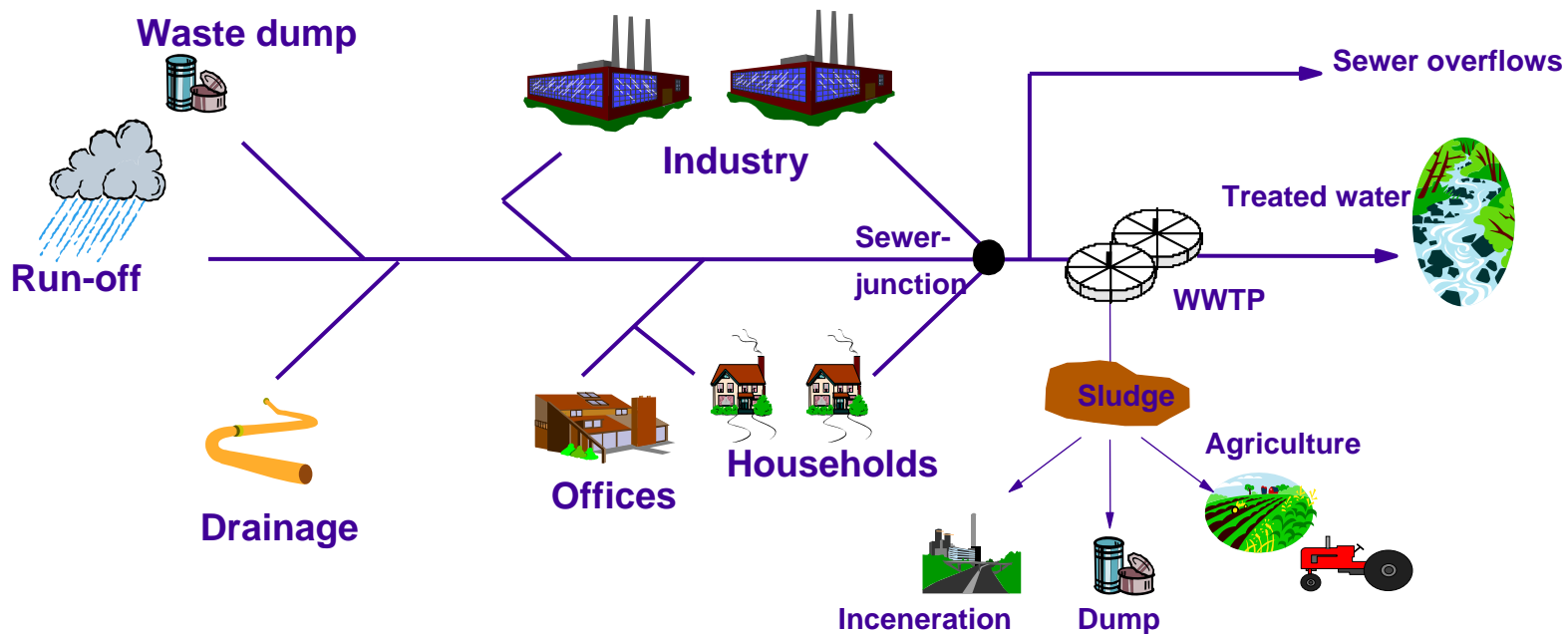
- Opbygning og udveksling af viden om kilder til udledning af miljø- og sundhedsskadelige stoffer
- Handling overfor kilderne fremfor at overlade rensning til det offentlige reningsverk



Miljøstyrelsen



Pollution sources in urban areas



Deltagere

- Hvidovre Kommune (hovedansøger)
- Malmö Stad, VA-verket (och Miljöförvaltning)
- Sysav
- Helsingborgs Stad
- Länsstyrelsen i Skåne län
- Lynettefællesskabet
- Gladsaxe Kommune
- Miljøstyrelsen (medfinansierer)
- Lunds Universitet
- DHI

Åbent netværk for myndighederne i Øresundsregionen:

- Alle med interesse for spildevand samt miljø- og sundhedsskadelige stoffer



Miljøstyrelsen



Projektstruktur

Styregruppe

Arb.gr. 1: Kildesporingsmetoder og -strategier

Arb.gr. 2: Miljøforvaltning / regulering

Arb.gr. 3: Rensningsmetoder

Status lov-
givning og
aktiviteter

Afprøv-
ninger hos
partnere

Viden-
center

Seminarer
og håndbog



Økonomi og tidsplan

- **50% offentlig medfinansiering og 50% EU finansiering**
- **Samlet budget 11.7 mio SEK**
- **Medfinansiering er typisk aktiviteter i form af måleprogrammer og medarbejdertimer**
- **Projektperiode: 2 år Planlagt afslutning 31/12/07 søger om forlængelse til 30/06/08**

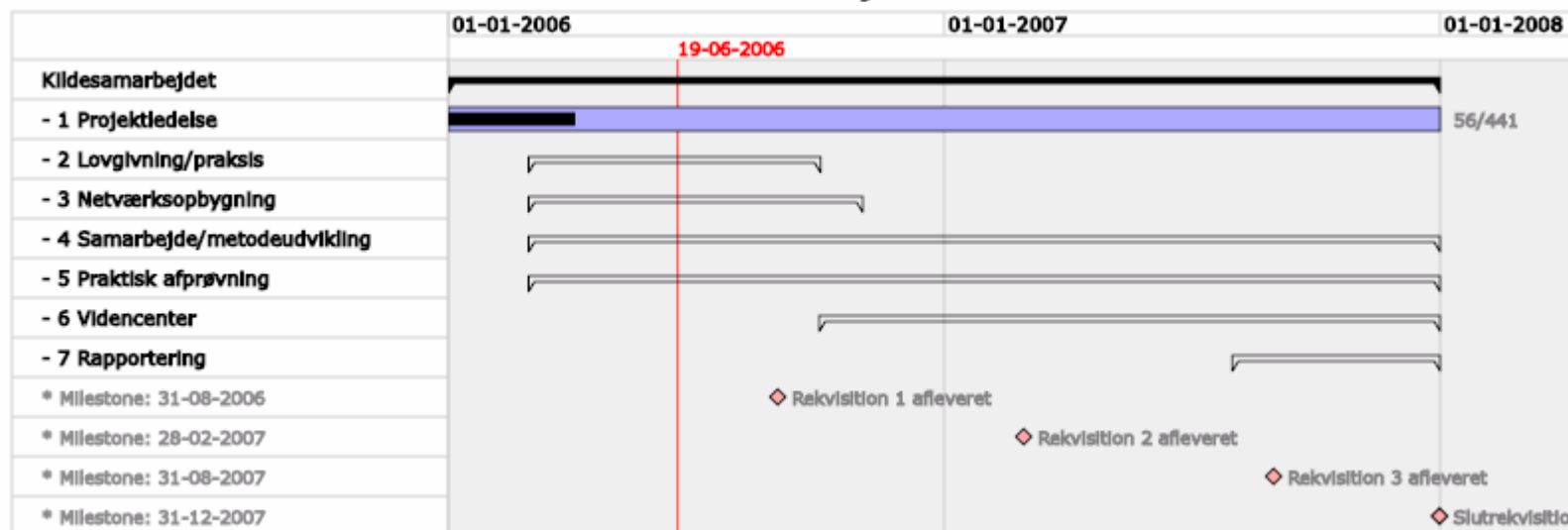


Miljøstyrelsen



Tidsplan

Kildesamarbejdet



Status juni 2006

- Første møde er afholdt i hver af de tre arbejdsgrupper
- Første styregruppemøde er afholdt
- Udarbejdelse af status for lovgivning og miljøforvaltning er startet
- Projekthjemmeside er opstartet



Miljøstyrelsen



www.kildesamarbejdet.org

INTERREG IIIA
Øresundsregionen

Källsamarbetet - Kildesamarbejdet

FORSIDE | KILDESAMARBEJDET | NETVÆRK | AKTIVITETER | ARBEJDSGRUPPER | DOKUMENTER | KONTAKT

Källsamarbetet - Kildesamarbejdet

Samarbete kring reduktion av källor till utsläpp av miljö- och hälsofarliga ämnen

Kildesamarbejdet er et samarbejde mellem danske og svenske partnere i Øresundsregionen om reduktion af kilder til udledning af miljø- og sundhedsskadelige stoffer til Øresund. Deltagerne er myndigheder, rensesanlæg, affaldsbehandlingsanlæg og vidensinstitutter på begge sider af Øresund.

Projektet er delvist finansieret af partnerne i projektet og delvist af INTERREG IIIA Øresundsregionen.

Nyheder:

- **Kick-off seminar** tirsdag den 20. juni kl. 9.30-16.00 i Trekanten, Københavns Kommunes Miljøkontrol
- På Videncenter for miljøforvaltning af spildevand kan du finde en lang række dokumenter, der er relevante for forvaltningen af spildevand

SYSAV Miljøstyrelsen DHI WATER & ENVIRONMENT



	Udvælgelse af fokus-ämner for projektet og Øresunds-regionen	Valg af analysemetoder og udveksling af erfaringer om laboratorier	Udvikling af sporingsmetoder (Våd tilgang)	Udvikling af tilsynsstrategier og brug af spørgeskemaer til sporing og regulering	Indsamling af litteraturlista og statistik til sporing	Udvikling af rensemetoder for projektets fokusstoffer
Hvidovre	✓	✓	✓	✓	✓	
Malmö Stad	✓	✓	✓	(✓)	✓	
Länsstyrelsen i Skåne Län	✓		✓	✓	✓	
Lynettefællesskabet I/S	✓	✓			✓	✓
Helsingborgs Stad	✓			✓	✓	
Gladsaxe Kommune	✓	✓	✓	✓	✓	
SYSAV	✓	✓	✓		✓	✓



Næste skridt for gemensam/fælles aktiviteter

- **Udvælgelse af ämner:** Nu indsamles brutto-liste for alle partnere. Fokus-ämner udvælges herudfra af Kildesporings-gruppen (Gr. 1). Behandles på september-møde.
- **Valg af analysemet. og laboratorium:** Erfaringer udveksles i Kildesporingsgr. Og valg af laboratorier sker inden første runde af måleprogrammer i sept-oktober 2006



Miljøstyrelsen



Stoffer/ämnen i projektets fokus (udkast)

- **Nonyl- og octyl-phenoler** (prio-VRD, bl.a. målt i slam, LF-modelstof, Lakvatten)
- **Bisphenol A/Epichlorhydrin** (fundet af Läns., LF-modelstof, farve-lak)
- **Phthalater** (DEHP prio-VRD)
- **Antibiotika** (stor fokus lægemiddel-rester)
- **Triclosan** (stærk int. fokus og fundet på renseanlæg, højest på hverdage)
- **Pb, Hg, Ni og Cd** (prio-VRD)



Næste skridt for gemensam/fælles aktiviteter (2)

- **Udvikling af sporingsmetoder:** Erfaringsudveksling om afprøvning af metoder såsom passive samplere, kloakhudsundersøgelser m.m. i Kildesporingsgruppen (gr. 1). Afprøves i höst 2006.
- **Udvikling af tilsynsstrategier:** Brug af spørgeskemaer afprøves i höst/vinter i Miljøforvaltningsgruppen (gr. 2)



Miljøstyrelsen



Næste skridt for gemensam/fælles aktiviteter (3)

- **Indsamling af litteraturdata og statistik til sporing:** Indsamling og brug af nyttige branchedata og statistik. Bl.a. brug af PRIO-databas. Dette starter i höst 2006 i Gr. 2
- **Udvikling af rensemetoder:** Rensning for NPE og Bisphenol A er i gang hos LF på pilotanlæg. Hos SYSAV er pilotanlæg under opbygning (Renseanlægsgruppen, Gr. 3)



Miljøstyrelsen

