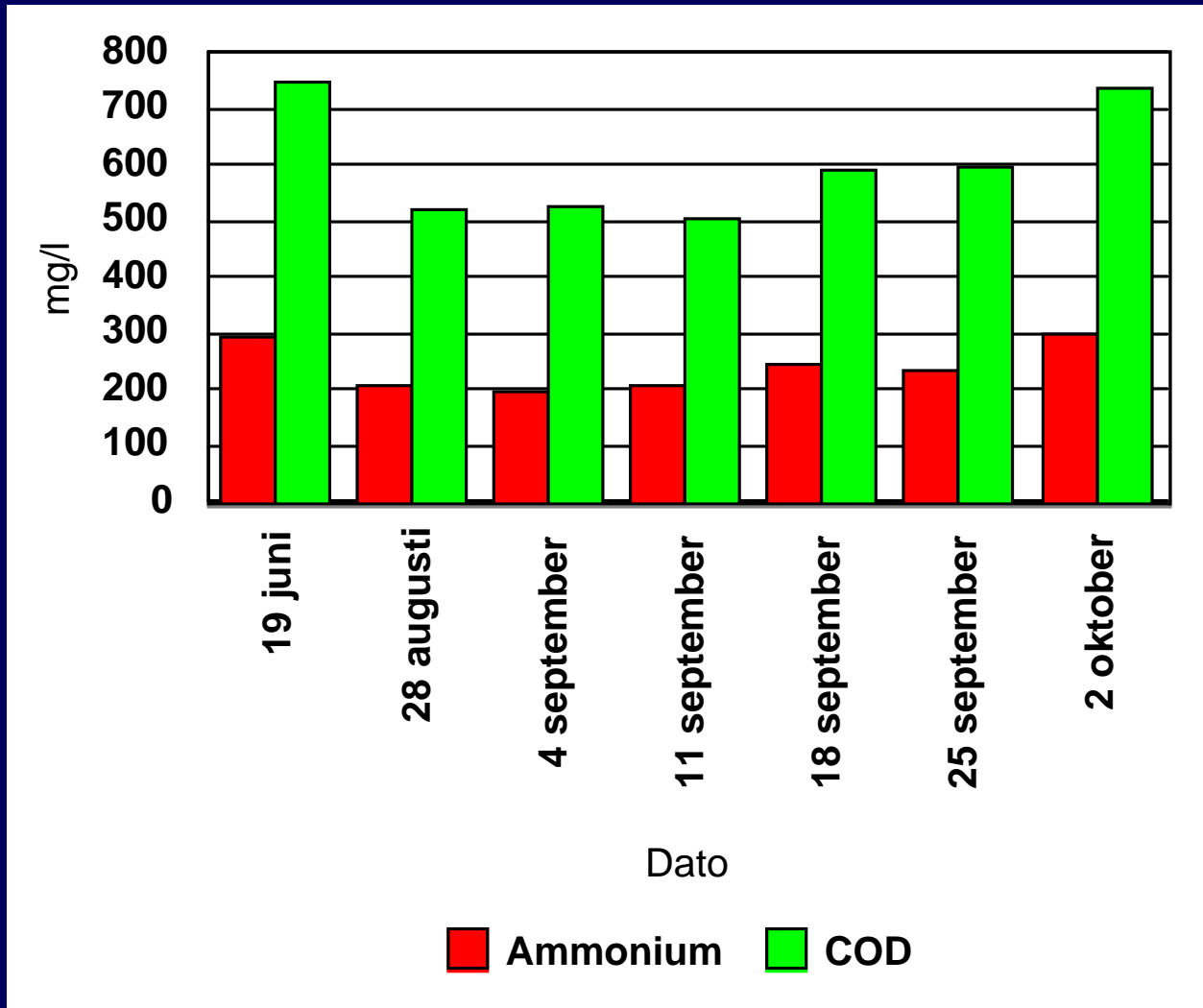


# Inkörning med lakvatten från P2/P6 hösten 2006

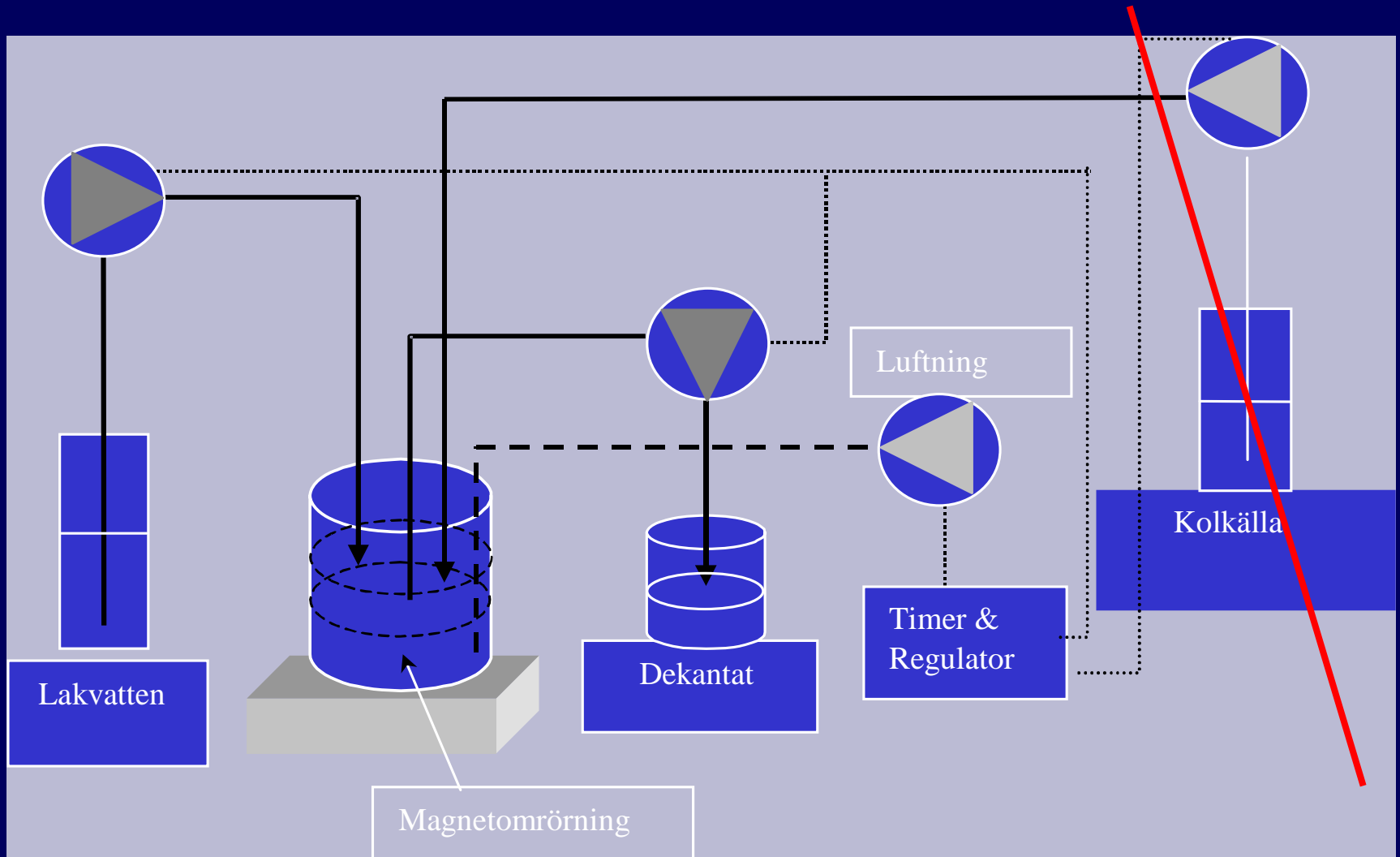
## Status primo oktober



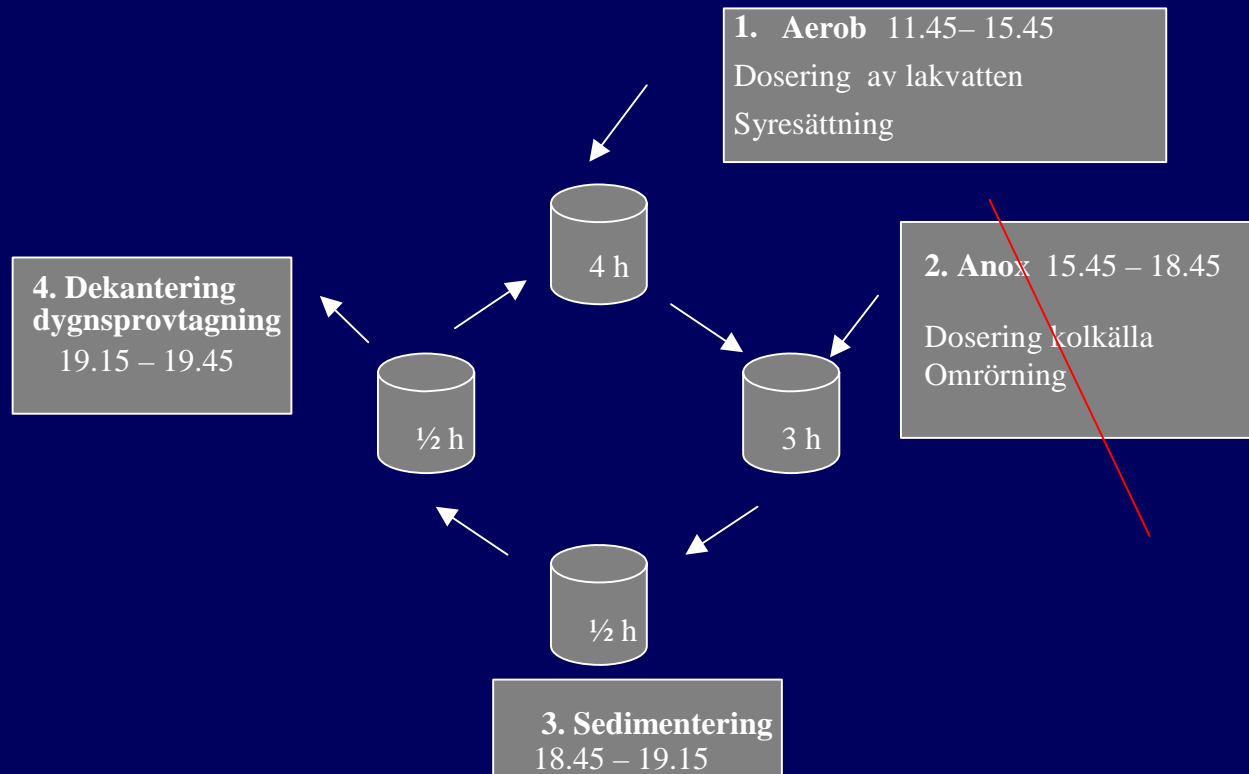
# Lakvattnets karakteristik



# Försökssuppställning

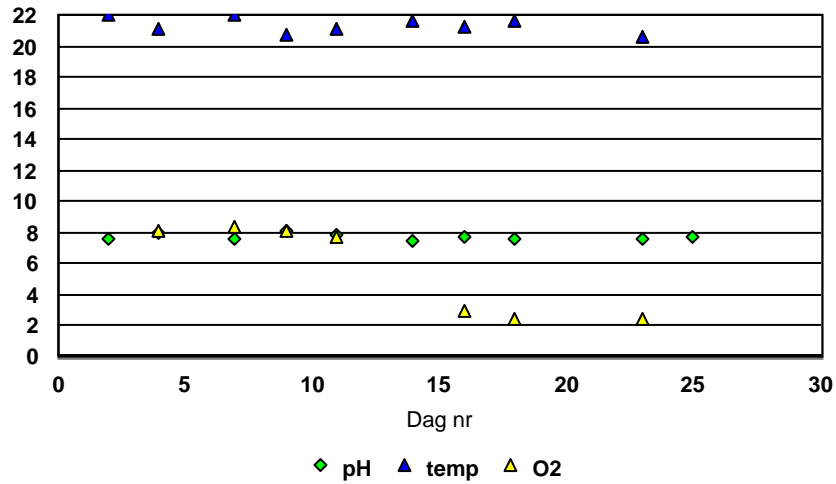


# Driftcykel

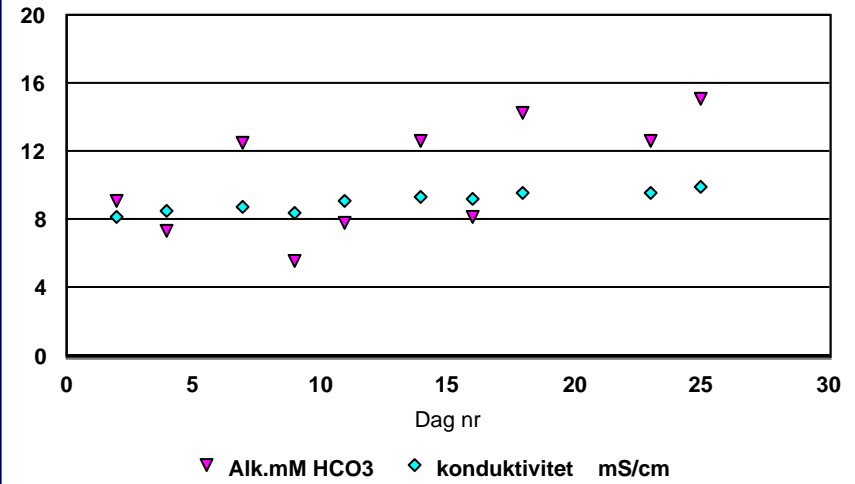


# Driftsforhold

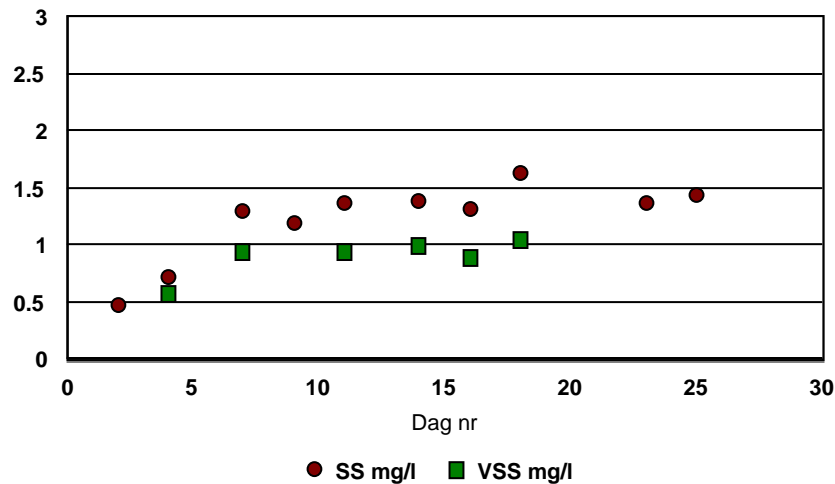
pH, Temperatur oC, O2 mg/l



Alkalinitet mMol HCO3/l, Konduktivitet mS/cm

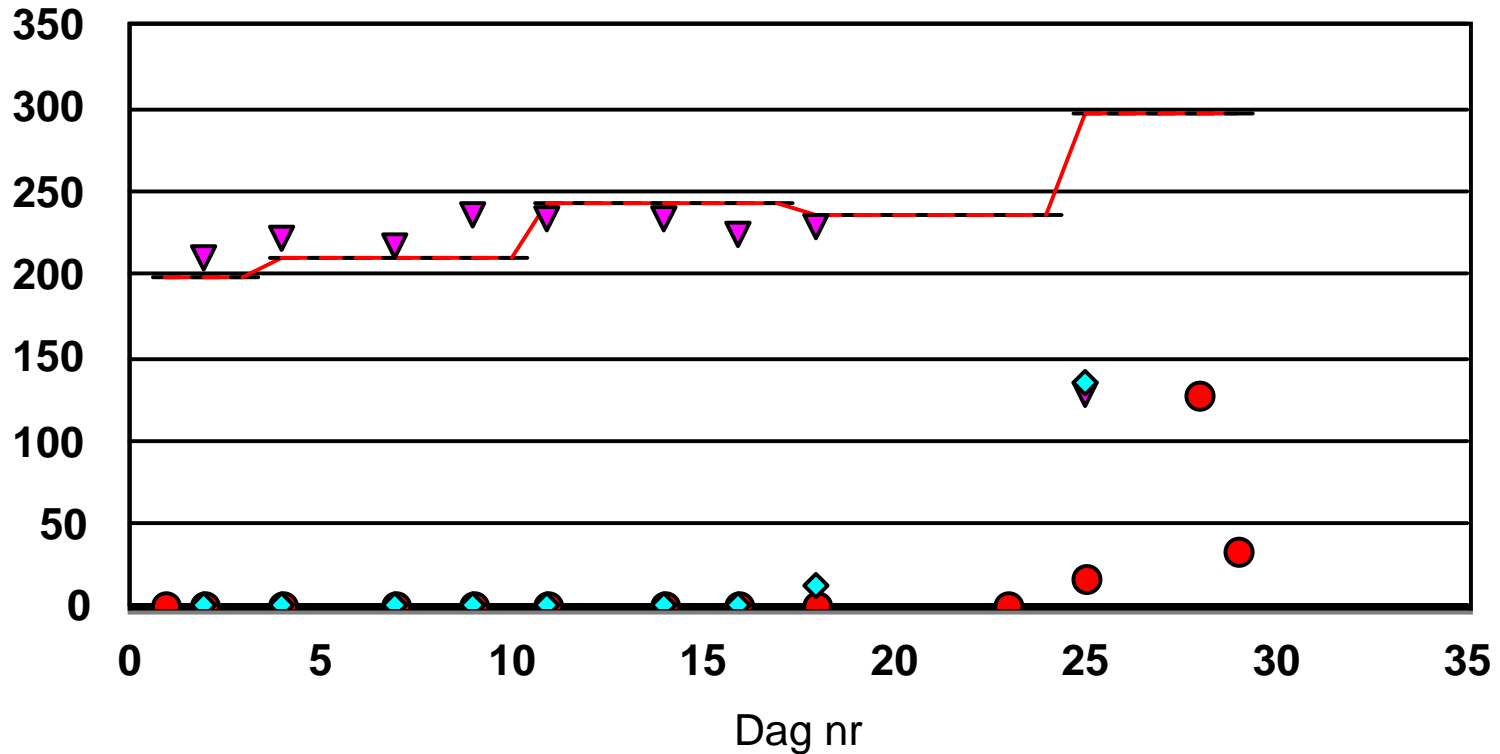


Koncentration g/l



# Kväverening

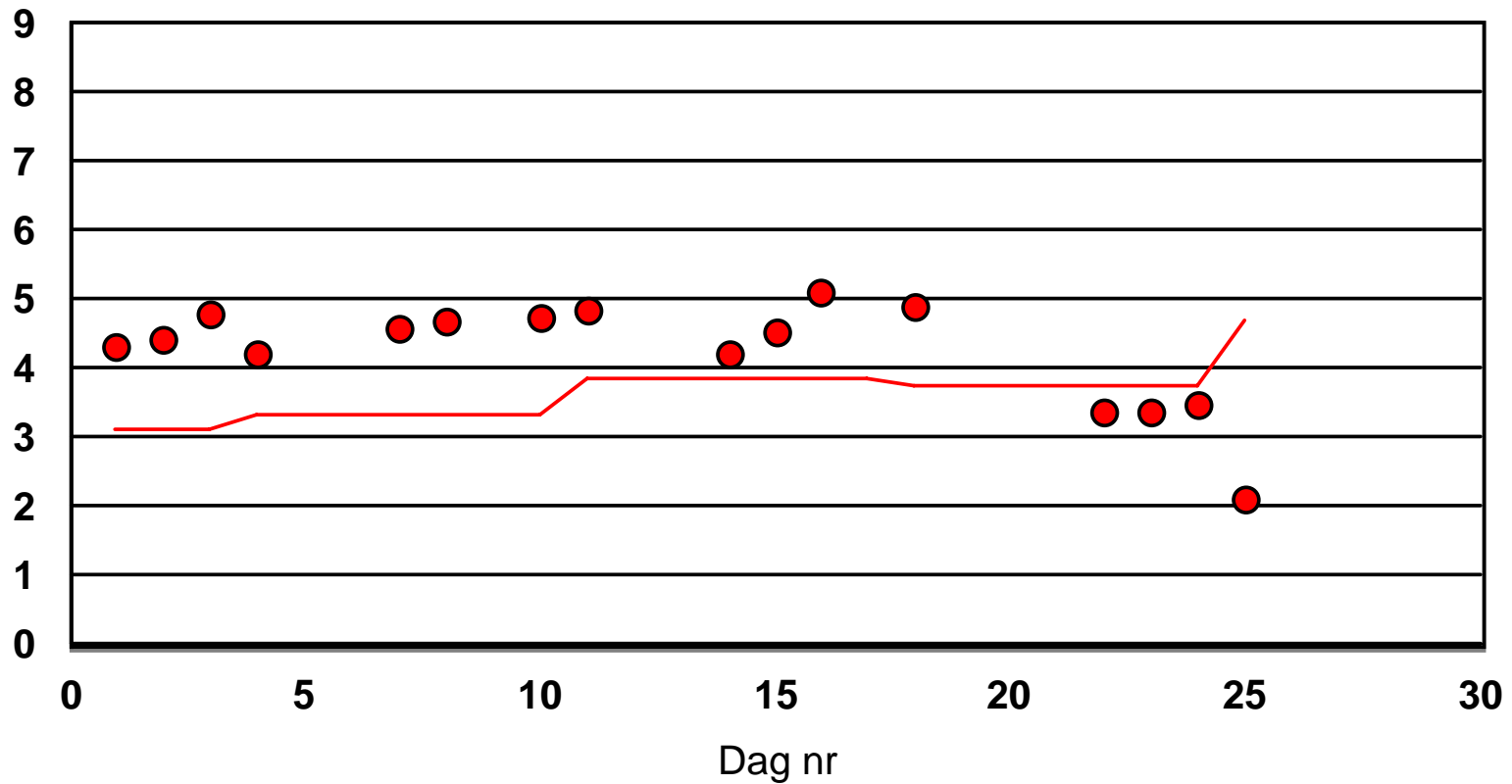
Koncentration mg/l



— Ammoniumbelastning    ▾ NO3-Nmg/l    ◆ NO2-Nmg/l  
● NH4-Nmg/l

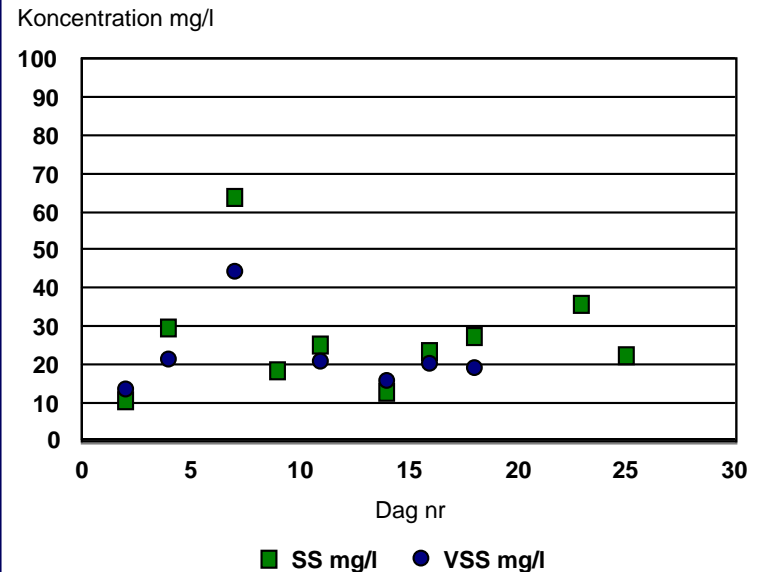
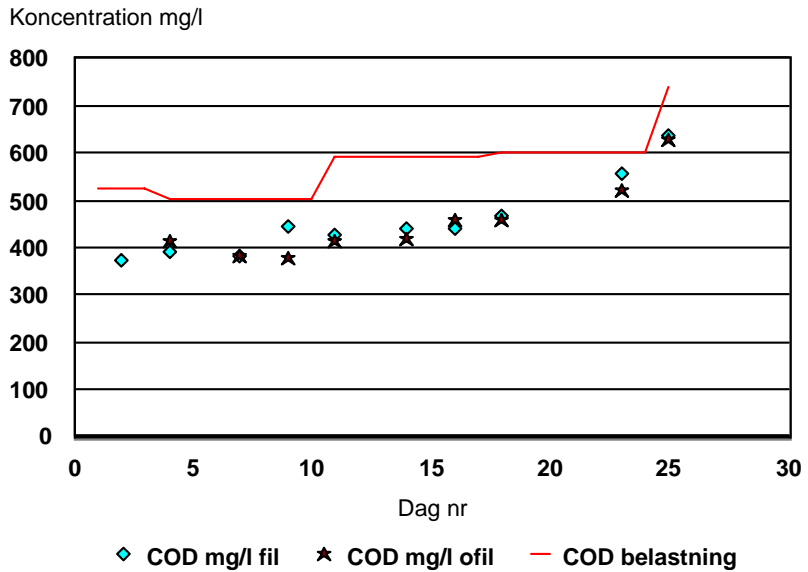
# Nitrifikationshastighet

Nitrifikationshastighet mgN/(h\*l)



● Nitrifikationshastighet — Nödändig hastighet

# Reningsresultat COD och SS



# Plan för höstens arbete

**Fas 1: Inkörning av laboratorieexperiment med kväverening från P2/P6 och Fällning Ut, samt testkörningar av blandning av delströmmar. (Apr - Sep 2006)**

**Fas 2: Kombination av kväverening och maximal TOC reduktion. (Okt - Dec 2006)**

**Fas 3: Optimeringsexperiment planerat utifrån pilotkörningar. (Våren 2007)**

**Fas 4: Nitritation denitritation av lakvatten. (Hösten 2007)**